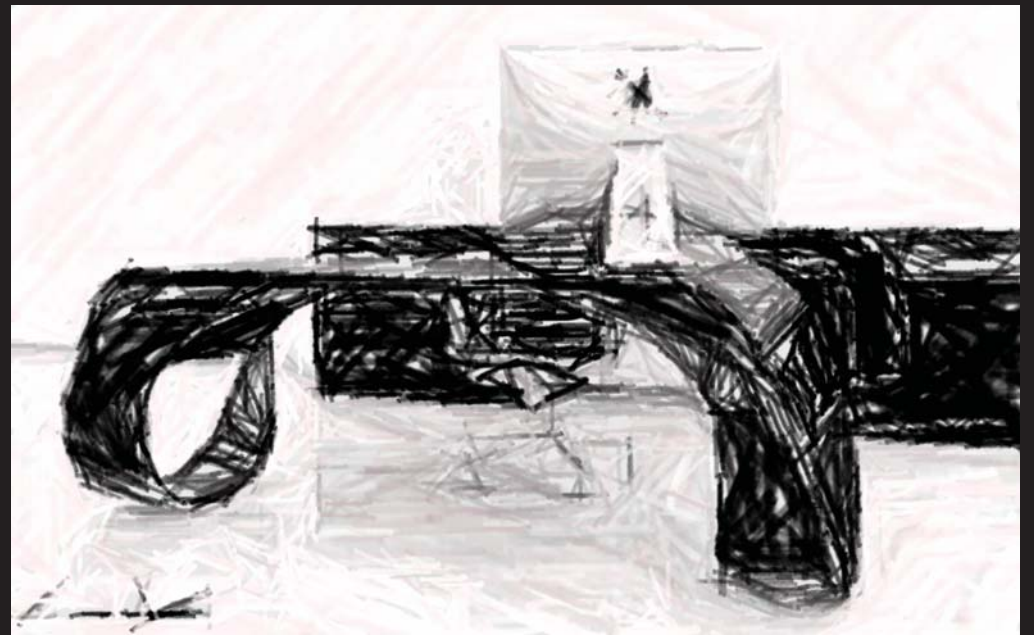


02 - Infinity





Design and
elegance
in the work

Curve sinuose, morbide, eleganti, questa è la scrivania Infinity. Interamente realizzata in Adamantx®, una speciale solid surface molto resistente all'usura, leggera ma con alte prestazioni strutturali.

Sinuous curves, soft, elegant, this is the Infinity desk. Entirely made in Adamantx®, a special solid surface very resistant to wear, lightweight but with high structural performance

Courbes sinueuses, douces, élégantes, ceci est le bureau Infinity. Entièrement réalisé en Adamantx®, une surface solide spéciale très résistante à l'usure, légère mais avec de grandes performances structurelles.



Unica per il suo design accattivante, non è solo una scrivania, ma un vero e proprio elemento di arredo che caratterizza il vostro ambiente. Le differenti laccature lucide la rendono perfetta per soddisfare il gusto di ogni manager.

Unique for its attractive design, it is not just a desk, but a real piece of furniture that characterizes your environment. The different glossy lacquering make it perfect to satisfy the taste of every manager.

Unique pour son design captivant, ce n'est pas seulement un bureau, mais un véritable élément d'ameublement qui caractérise votre environnement. Les différentes laques brillantes le rendent parfait pour satisfaire le goût de chaque dirigeant.



*Adatta per ogni ambiente da quello
più raffinato a quello più moderno.*

*Suitable for any environment from
the most refined to the most modern.*

*Il s'adapte à chaque environnement,
de celui plus raffiné à celui plus moderne.*



Il contenitore ad ante e la cassetteria completano il programma Infinity. Eleganti e funzionali si abbinano alla scrivania per realizzare un ufficio adatto alle proprie esigenze.

The storage unit with doors and the drawer unit complete the Infinity program. Smart and functional they match the desk to make an office suitable your needs

L'armoire à clapets et le caisson complètent le programme Infinity. Élégants et fonctionnels ils vont très bien avec le bureau afin de réaliser un environnement adapté aux propres exigences





La scrivania Infinity non è solo design, ma è pensata per essere funzionale con il sistema di cablaggio integrato. Nel piano lavoro è incorporato il top access ed il fianco è predisposto per la risalita cavi.

The Infinity desk is not only design, but it is conceived to be functional with the integrated wiring system. The top access is inserted in the work surface and the side is set for the vertical cable management.

Le bureau Infinity n'est pas seulement du design, mais a été conçu pour être fonctionnel avec le système de câblage intégré. Le top access est incorporé dans le plan de travail et le côté est préparé pour la remontée des câbles.





Laccato monocolor / Lacquered single color / Laqué unicolore



Rosso porpora RAL3004
Purple red RAL3004
Rouge pourpre RAL3004



Bianco RAL9003
White RAL9003
Blanc RAL9003

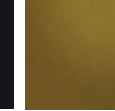


Nero RAL9005
Black RAL9005
Noir RAL9005

Laccato bicolor / Lacquered bicolor / Laqué bicolore



Bianco RAL9003 - Rosso porpora RAL3004
White RAL9003 - Purple red RAL3004
Blanc RAL9003 - Rouge pourpre RAL3004



Nero RAL9005 - Oro perlato RAL1036
Black RAL9005 - Pearly gold RAL1036
Noir RAL9005 - Or métallisé RAL1036

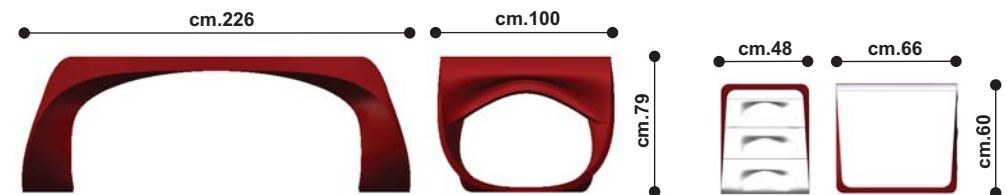


Bianco RAL9003 - Oro perlato RAL1036
White RAL9003 - Pearly gold RAL1036
Blanc RAL9003 - Or métallisé RAL1036

Essendo una scrivania costruita in "monoblocco", le dimensioni di ingombro dell'imballo (L.250 x P.120 x H.120) sono da tener presente per capire se i vani di passaggio dei locali sono idonei al passaggio degli arredi.

Being a desk built into one block, the size packing overall (L.250 x P.120 x H.120) is to be borne in mind in order to understand if corridors are suitable for the pieces of furniture passage.

Etant un bureau construit en « monobloc », les dimensions de l'emballage (L.250 x P.120 x H.120) sont à tenir en considération pour vérifier si les corridors des locaux sont appropriés au passage des meubles.



Progetto realizzato da R&D M.Babini in collaborazione con Edoardo Cappelluti, Industrial Design presso la Poliarte Design School di Ancona
Project carried out by R & D M.Babini in collaboration with Edoardo Cappelluti, Industrial Design at the Poliarte Design School of Ancona.
Projet réalisé par R&D M.Babini en collaboration avec Edoardo Cappelluti, Industrial Design à la Poliarte Design School de Ancona.